

L'APPARTEMENT TÉMOIN

Installation multimédia participative

Les participants au projet reconstituent l'intégralité d'un appartement qui témoigne des expériences de chacun concernant un espace où se mêlent intime et sociabilité, diversités culturelles, sociales, mémorielles,...

En pratique, toutes les pièces et leur contenu sont reconstitués (papiers peints, mobiliers, objets décoratifs, bibelots, vêtements...). La télévision et la radio diffusent des programmes créés pour l'occasion, et donc toutes les techniques artistiques sont sollicités.

L'installation finale sera conçue pour être mobile et pour pouvoir s'adapter à différents lieux d'exposition

SOIERIES
TUNALMA

LES SOIERIES TUNALMA

4 rue Pierre-Marie Faye
69170 Tarare
soieries-tunalma@orange.fr

CONTACT

Bruno ROSIER
06 48 67 15 02
bruno-rosier@orange.fr

+ D'INFOS

<http://quoi-encore.com>

L'Appartement témoin est réalisé dans le cadre de l'appel à projets de la Politique de la ville coordonné par la Communauté d'agglomération de l'Ouest Rhodanien, associé à la ville de Tarare, les services de l'État, le Conseil départemental, le Conseil régional, le SPE et la CAF.

Le projet s'inscrit également dans le projet EAC "Re-dessignons le territoire" 2020-21, porté par la COR et soutenu par la DRAC-ARA, la Région ARA, le département du Rhône et l'Éducation nationale.

Les Soieries Tunalma

Accueil | Informations | Ateliers | Installations | Diffusion | Pages | Contact

L'APPARTEMENT TÉMOIN
Installation multimédia participative

Projet : Un participant au projet reconstitue l'intégralité d'un appartement qui témoigne des expériences de chacun concernant un espace où se mêlent intime et sociabilité, diversités culturelles, sociales, mémorielles,...

En pratique, toutes les pièces et leur contenu sont reconstitués (papiers peints, mobiliers, objets décoratifs, bibelots, vêtements...). La télévision et la radio diffusent des programmes créés pour l'occasion, et donc toutes les techniques artistiques sont sollicités.

L'installation finale sera conçue pour être mobile et pour pouvoir s'adapter à différents lieux d'exposition

PROJET CONTACT

PROPOSITIONS ARTISTIQUES

Maison de
CHEZ NOUS 1&2
Projet de réhabilitation de deux
maisons de ligne

Information
JOURNAL
Média participative
Pour des lieux de projet

Maison
MAQUETTE
Projet participatif

4 Fois
L'IMMENSE À TROIS
Projet participatif

OP'Les Maîtres
MOTIFS INATTENDUS
Projet participatif

Centre culturel participatif de Lathion
LES QUARTIERS
Collection participative

ATELIERS EN COURS

ÇA DÉBENADE
Installation participative

Projet
MOTIFS CUBIQUES
Installation participative

Projet
APRÈS-MIDI
Installation participative

SUIVRE LE PROJET :
<http://quoi-encore.com/appartement-temoin>

L'APPARTEMENT TÉMOIN

#02

JOURNAL IMPÉRIODIQUE
D'UNE INSTALLATION PARTICIPATIVE
DÉCEMBRE 2020



AGENCE
NATIONALE
DE LA COHÉSION
DES TERRITOIRES



Malgré les contre-temps et complications liées évidemment à la pandémie, le projet "L'appartement témoin" a pu concrètement démarrer ce quatrième trimestre 2020.

Suite aux créations "Chez nous, 1 & 2" (plans d'immeubles collectifs réalisés en ligne pendant le premier confinement, avec respectivement 96 et 98 participants), le projet a été présenté aux expositions "Ici & là" (Thizy et Tarare, septembre / octobre 2020).

Les visiteurs y ont initiés divers ateliers transversaux qui seront repris par la suite.

Les premiers ateliers conçus avec les structures participantes, avant d'aborder des problématiques plus spécifiques, se sont dans un premier temps concentrés sur la création d'un répertoire de motifs qui pourra être repris par la suite comme éléments décoratifs à d'autres réalisations.

Cette démarche sera maintenue pour permettre des "croisements" au-delà des formes plastiques.

L'association Les Soieries Tunalma, porteuse du projet, remercie vivement les déjà nombreux participants et les structures qui ont adhéré au projet.



ÇA DÉMÉNAGE !

Installation photographique

Pour la présentation du projet aux expositions "Ici & là", 40 participants ont initié le principe d'une série photo qui sera complétée tout au long de l'année 2021.

Restitution :
tirage numérique / cloison entrée

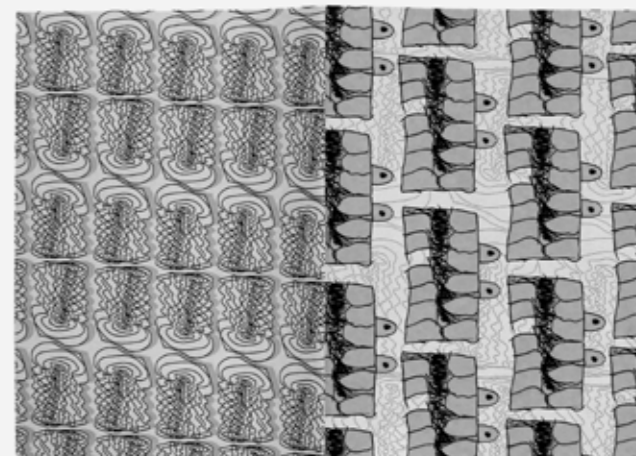
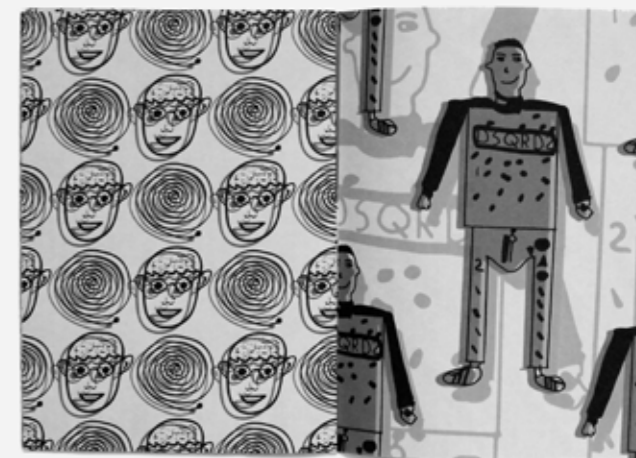


CEF La Mazille / Saint-Jean-la-Bussière

DRESSING

Création par les 13 participants de son propre graphisme "signature".
Impression sur 3 tee-shirts.
Déclinaisons diverses.

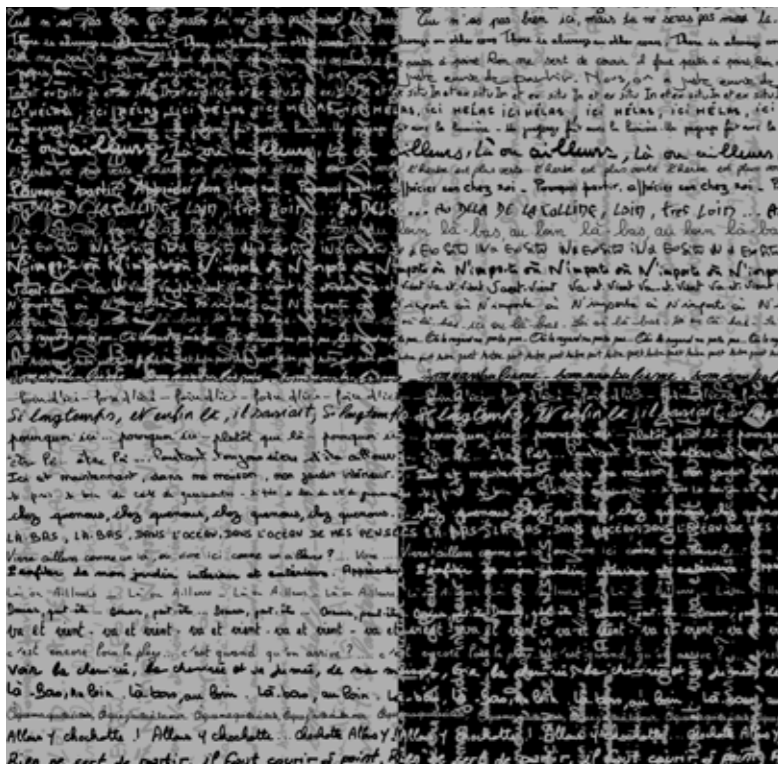
Restitution :
dressing chambre ado,
décoration.



▲ LES MOTIFS INATTENDUS

Création d'un répertoire de motifs décoratifs (textile, papier).

Restitution :
Papiers-peints, objets et textiles divers.



◀ **ANYWHERE**
Écriture baudelairienne improvisée.
Impression sur voile.

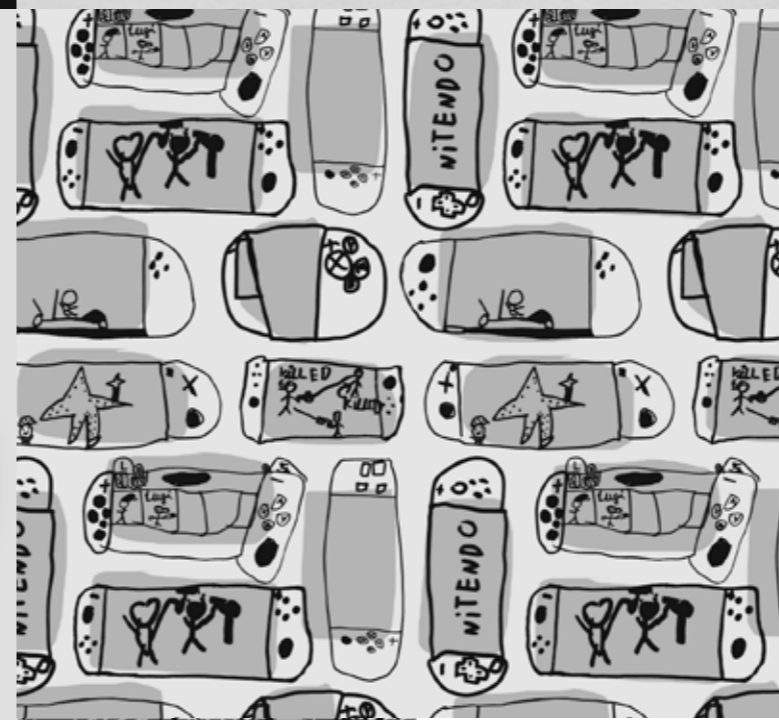
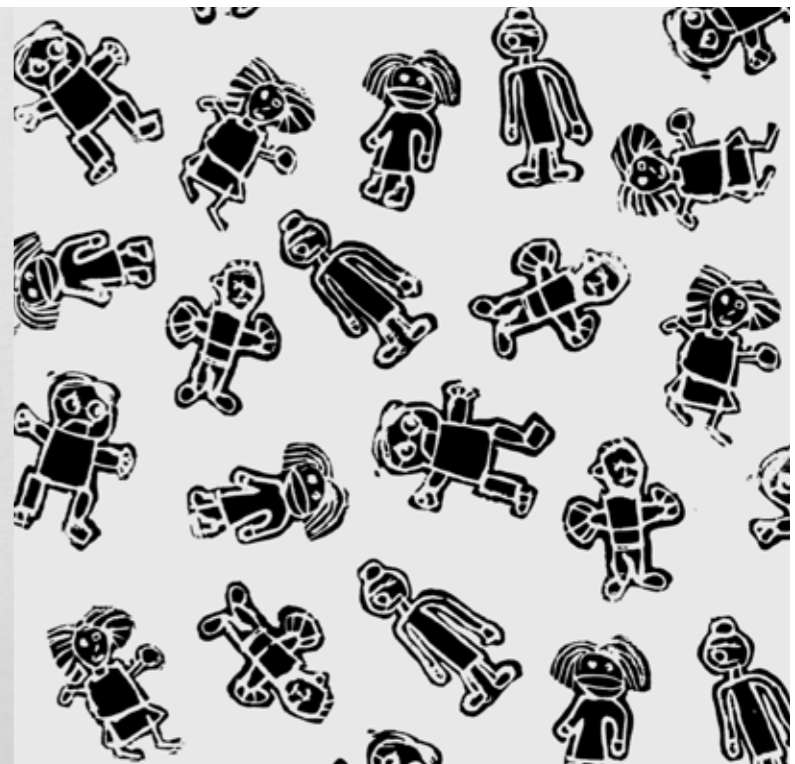
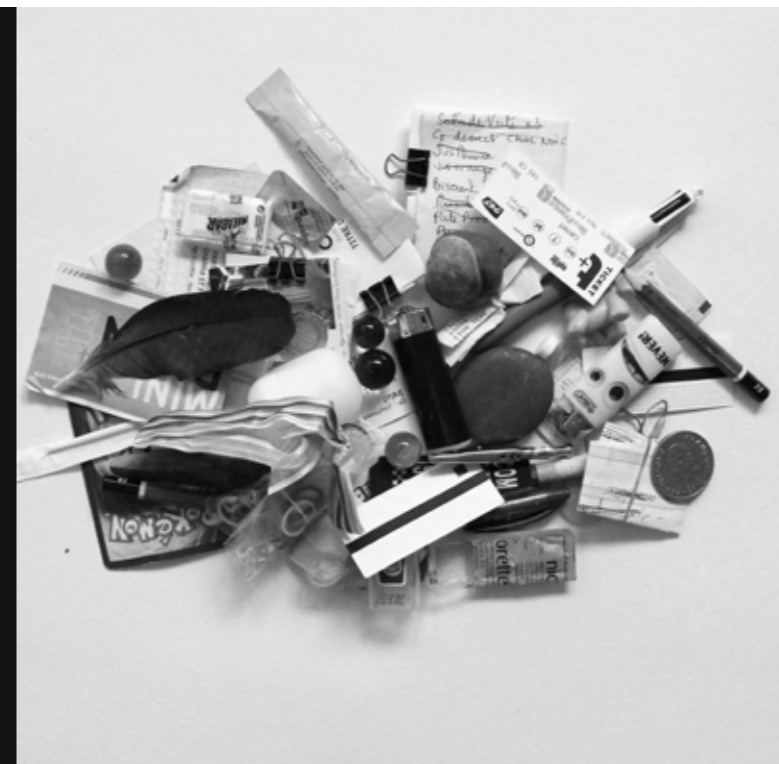
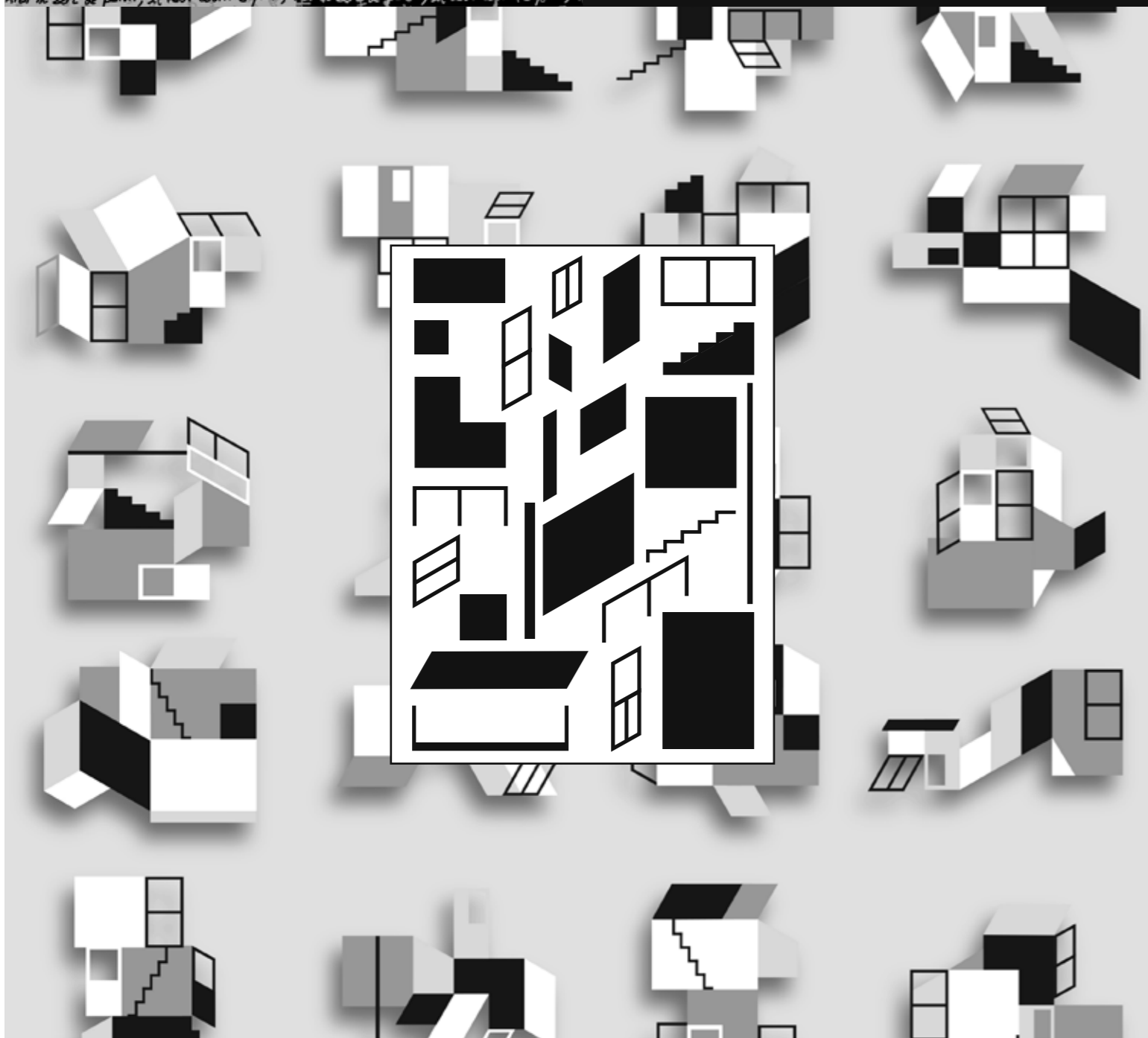
Restitution :
rideau fenêtre

LE VIDE-POCHE ▶
Accumulation composite
répertoriée et cartographiée.
Atelier en cours.

Restitution :
décoration entrée

MOTIFS CUBISTES
Jeu d'assemblage,
création de motifs architecturaux.

Restitution :
Papier peint salon



◀▶
Centre loisirs Tarare
Atelier dessin
/ Expo "Ici" / Thizy

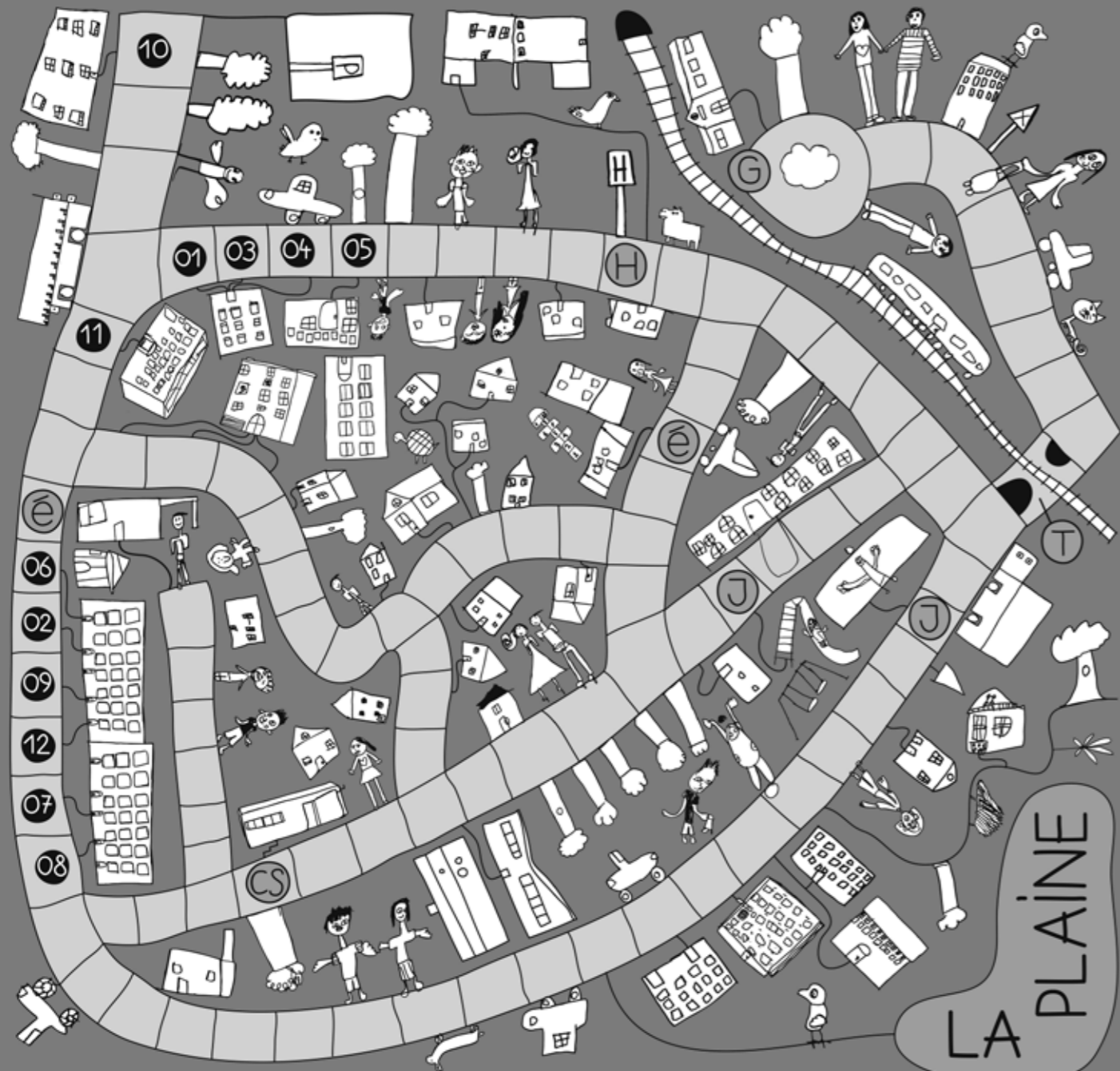
MOTIFS
Graphismes
Restitution :
décoration chambre enfants

Centres Sociaux Tarare
Thomassin / La Plaine
Accompagnement
à la scolarité

▲ **IMPRESSIONS**
Gravure de motifs
Restitution :
décorations diverses



◀ **COQUELICOTS**
Céramique
réalisée par de Centre
et découpage papier
Restitution :
décoration salon



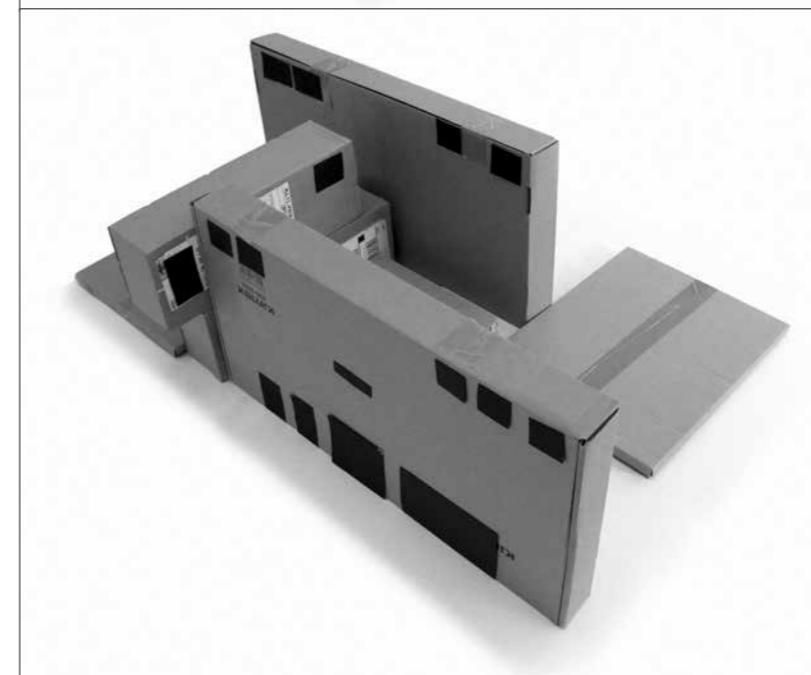
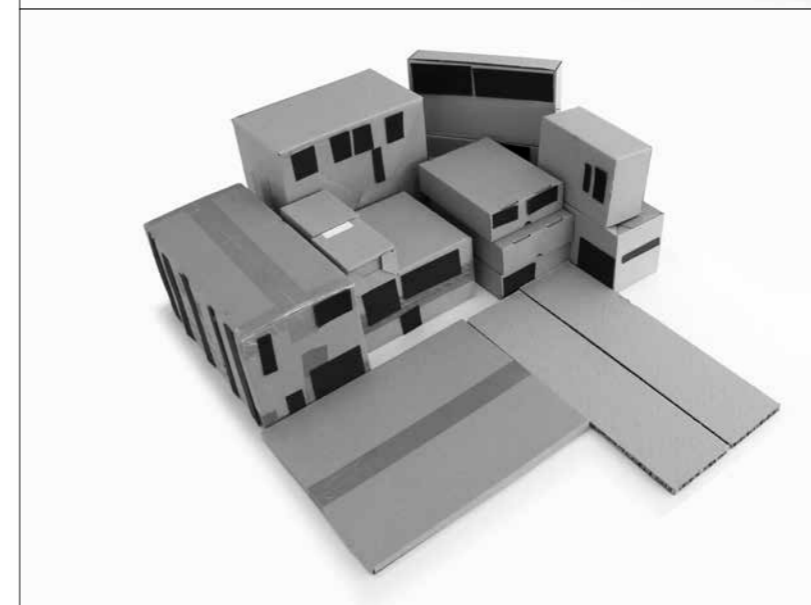
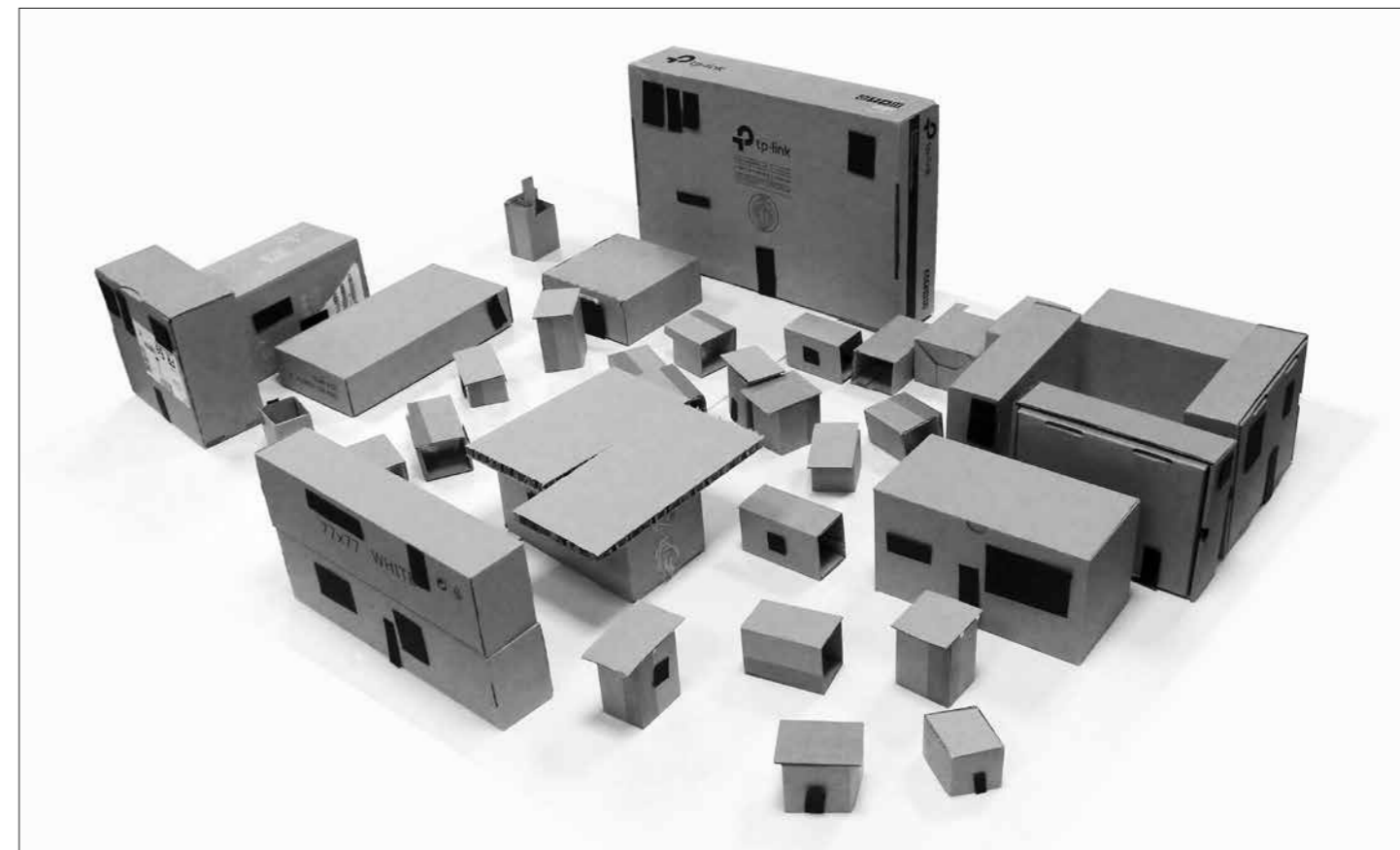
JEU "LA PLAINE"

Jeu de plateau
65 x 65 cm

Centres Sociaux Tarare
/ La Plaine
Accompagnement à la scolarité

Plan du quartier.
Création du jeu, des personnages, ...

Restitution :
Jeu / objet chambre enfants.



LES QUARTIERS

Maquettes

Centres Sociaux de Tarare
Thomassin / La Plaine
Accompagnement à la scolarité
25 participants (6-11 ans)

Restitution :
tirages photos noir et blanc
40 x 30 cm
décoration salon

- ▲ Quartier de La Plaine
- ◀ Quartier Place Victor Hugo
- ◀ Quartier Av. Charles de Gaulle / Parc Bonnet

À SUIVRE

CENTRES SOCIAUX TARARE
Les plats partagés
Parents / enfants /
L'ascenseur fou
Enfants / Centres Sociaux Tarare

COLLÈGE MARIE LAURENCIN / LA PLATA
Classe UPE2A
Ateliers divers

CEF LA MAZILLE
Mobilier
+ atelier

....